

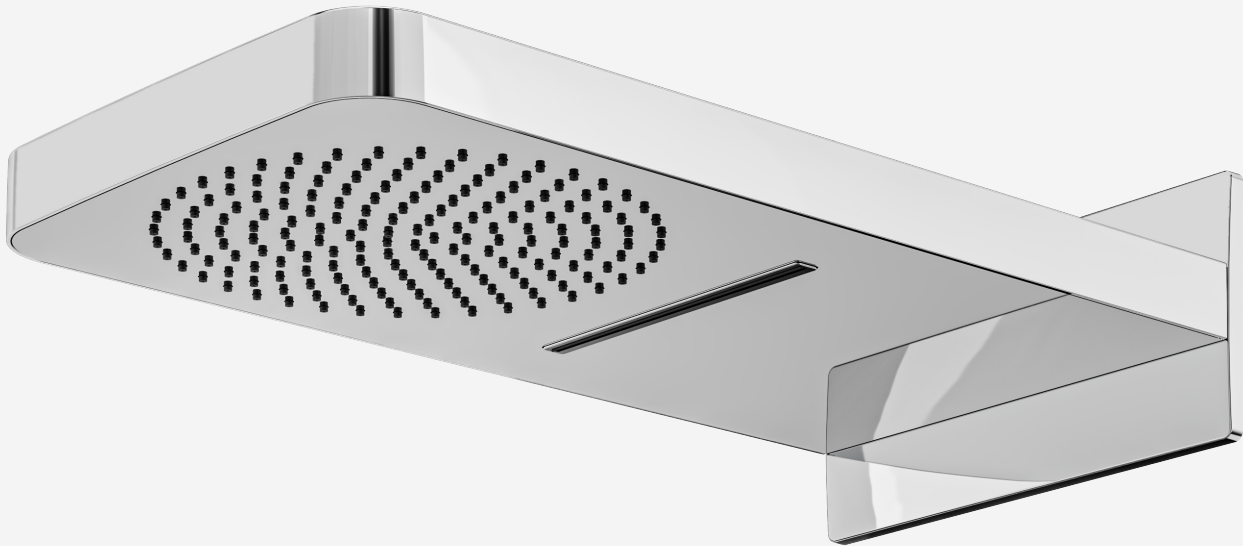
AQUASHEET 2872

AQUABRASS

/ Wallmount dual function rainhead Tête de pluie murale avec cascade aquasheet

Installation Guide

Guide d'installation



AQUASHEET 2872

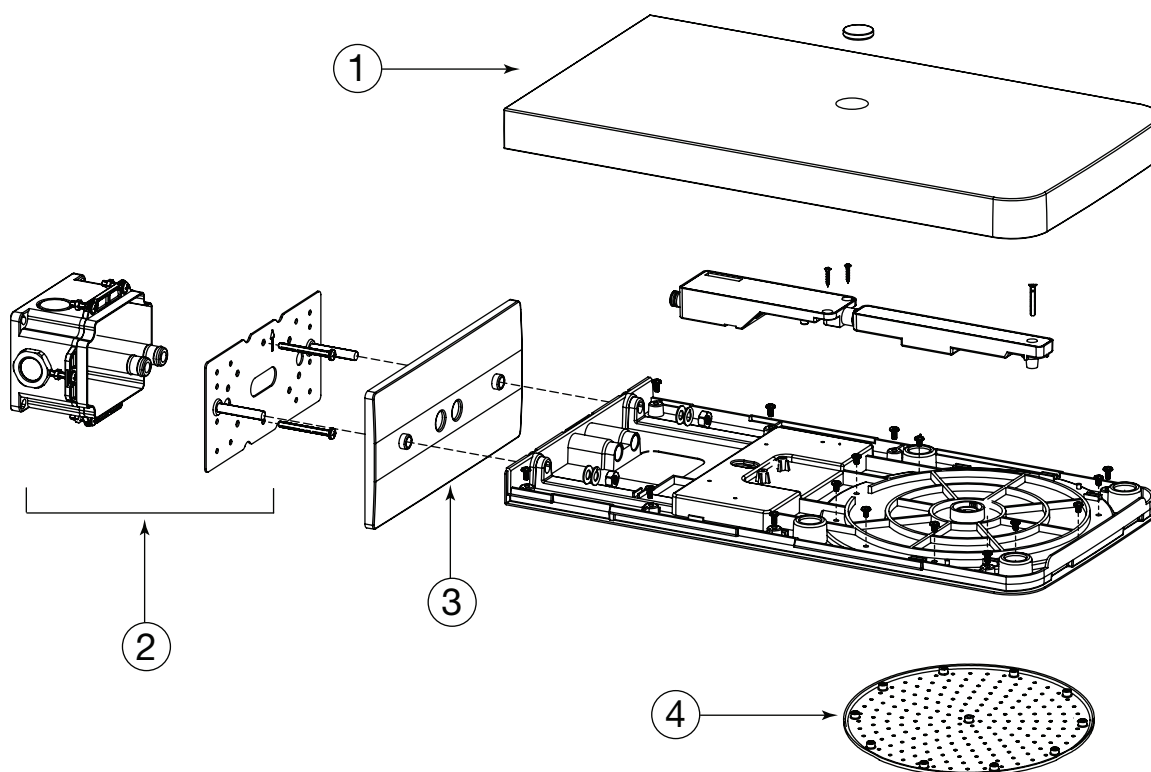
AQUABRASS

/ Wallmount dual function rainhead Tête de pluie murale avec cascade aquasheet

Service Parts

Schéma des pièces

Item	Code	Description
1	ABSP02857	Casing Boîtier
2	ABSP02856	Wall connector Connecteur mural
3	ABSP02855	Wall bracket Support mural
4	ABSP02854	Head shower Tête de douche



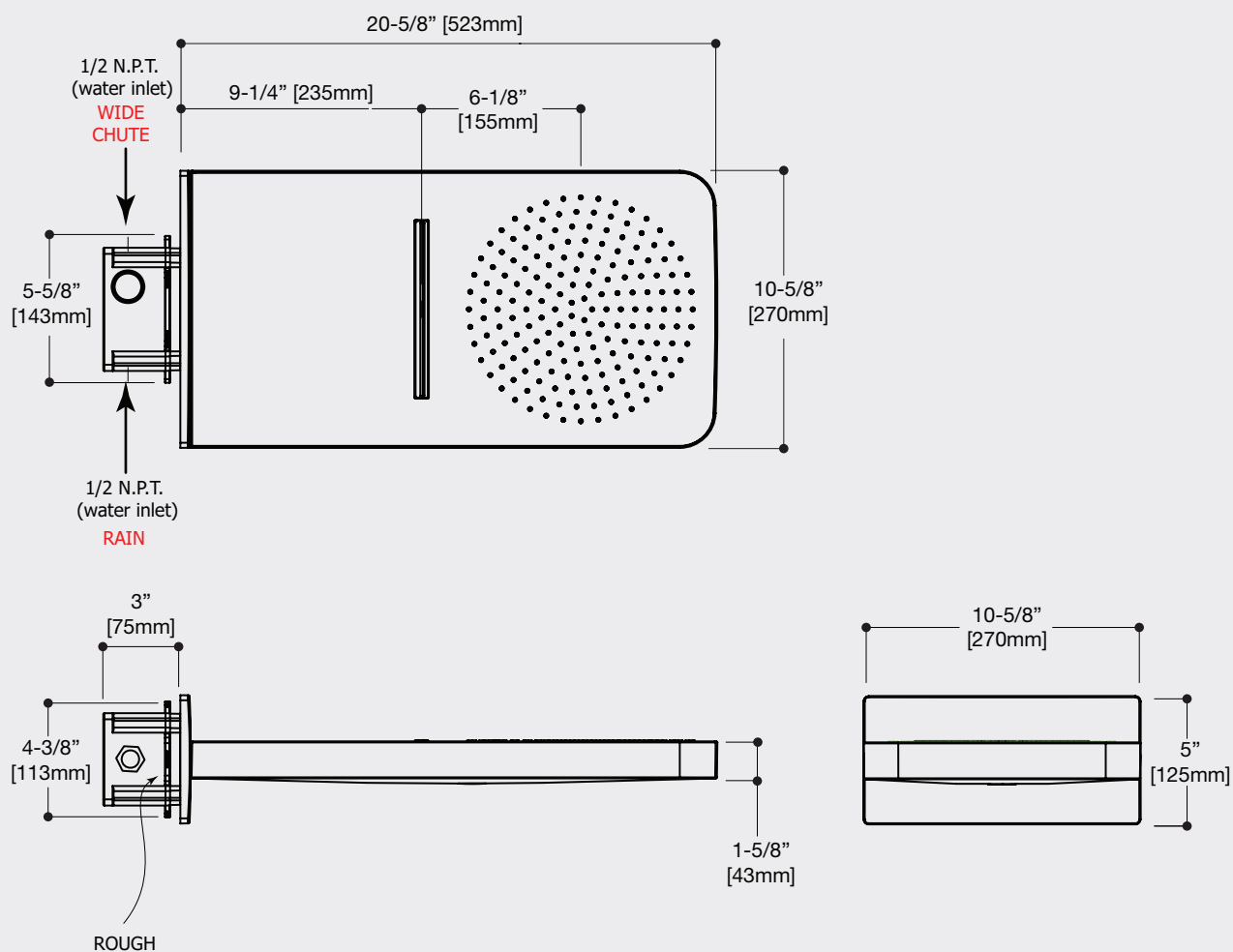
AQUASHEET 2872

AQUABRASS

/ Wallmount dual function rainhead Tête de pluie murale avec cascade aquasheet

General Dimensions

Dimensions générales

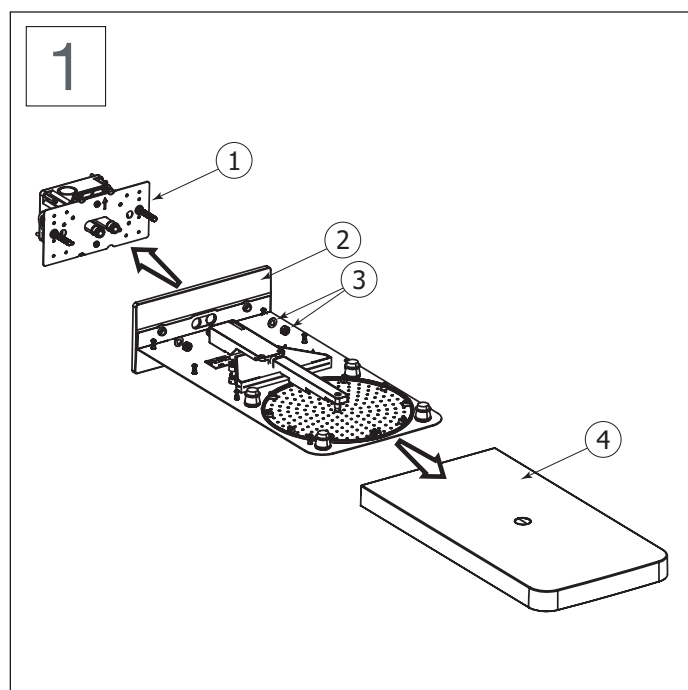


AQUASHEET 2872

AQUABRASS

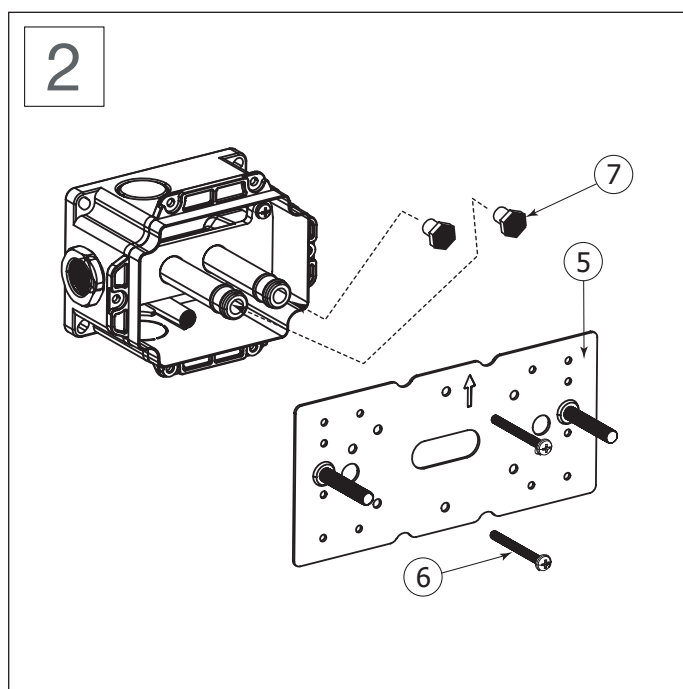
/ Wallmount dual function rainhead Tête de pluie murale avec cascade aquasheet

Installation



Remove the cover (4) and detach the rough (1) from the body (2) by unscrewing the nuts & the washers (3).

Enlever le couvercle (4) et détacher le brut (1) du module (2) en dévissant l'écrou et la rondelle (3).



Remove the plate (5) by unscrewing the screw (6) and install the sealed plugs (7) to the outlets

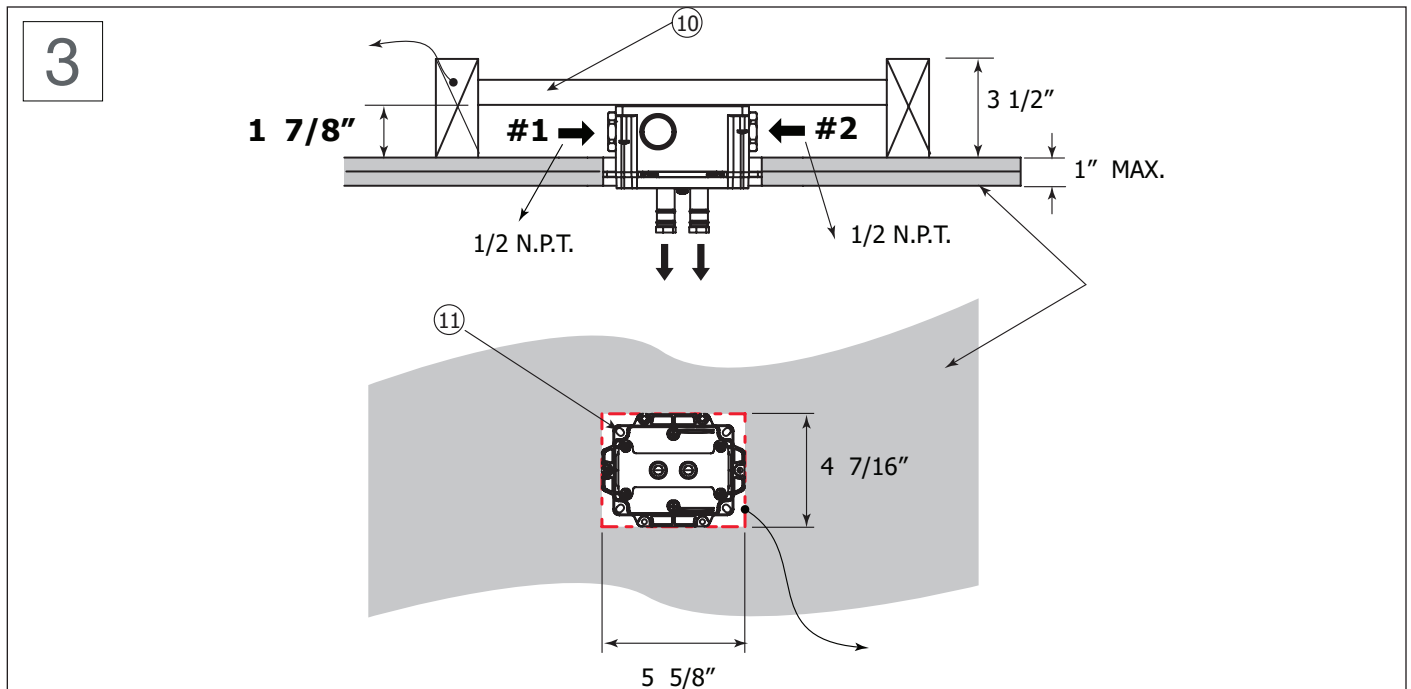
Enlever la plaque de support (5) en dévissant les vis (6) et installer le bouchon (7) aux sorties d'eau.

AQUASHEET 2872

AQUABRASS

/ Wallmount dual function rainhead Tête de pluie murale avec cascade aquasheet

Installation



Install the rough in the exact depth (1-7/8"). It is recommended to fit the support (10) in the back of the rough and secure it the 4 screws supplied (11).

Connect the mixed water to inlet #1 waterfall and inlet #2 rain (Please consult the suggested shower layout).

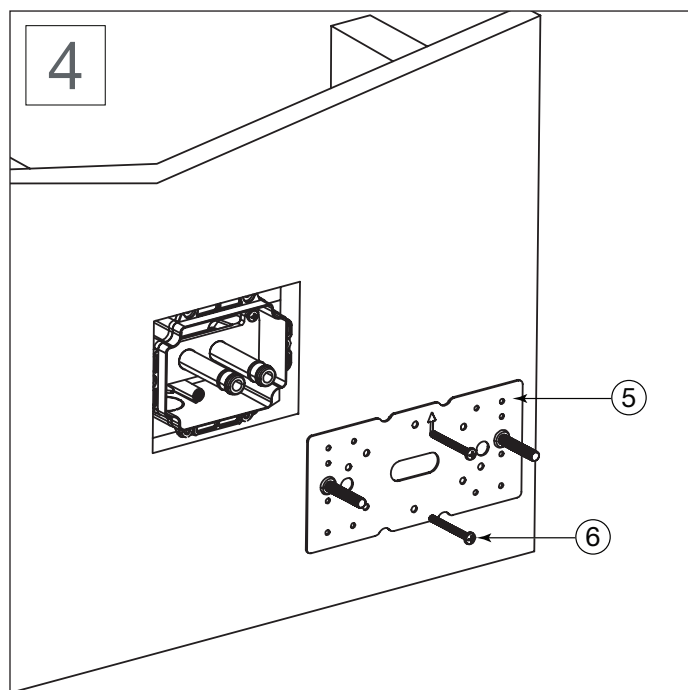
Install the gyproc and tile with the exact cutting hole size recommended.

Installer le brut de plomberie dans le mur 2x4 avec une profondeur d'encastrement d'exactly 1-7/8". Il est important de fixer un support arrière (plywood), ensuite fixer le brut avec 4 vis fournis (11).

Connecter le mélangeur d'eau à l'entrée #1 chute d'eau et à l'entrée #2 pluie (Consulter le guide de montage de douche).

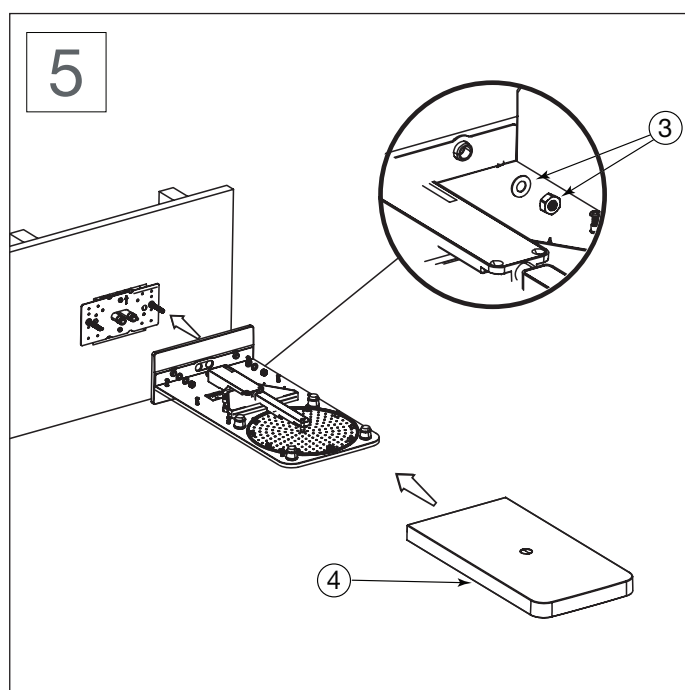
Installer le gypse et la tuile avec le trou de perçage exactement comme indiqué.

Installation



Install the plate (5) against the finished wall. Secure with 2 screws (6).

Installer le plaque de support (5) contre le mur de finition. Serrer avec les 2 vis (6).



Put back the unit and secure the washers and nuts (3). Finish with the cover (4).

Note: Make sure that the sealed plug must be remove before install the main unit.

Installer le module et fixer avec les rondelles et les écrous (3). Fermer le couvercle (4).

Note: Il faut enlever les 2 bouchons avant d'installer le module.

About



Warranty

Aquabrace offers a comprehensive warranty on all our parts and products. This warranty covers any manufacturing defect for varying durations of time. Please following this link www.aquabrace.com/warranty/ or scan the QR code for all warranty details.

Care & Maintenance

Do not allow water residues to come into prolonged contact with the surface finish. After each use, gently dry the product surface with a clean soft cloth to prevent water-spotting and mineral build-up. Water stains and accumulation of minerals weaken the protective coating, eventually leading to peel off.

Clean the surface regularly using a pH neutral clear liquid soap, water and a soft cloth. Rinse away any traces of soap and gently dry with a soft clean cloth. Occasional application of Flitz Faucet Wax Plus is also recommended. The application of this wax based product leaves a protective layer that repels water, thereby providing extra protection against tarnishing.

Avoid abrasive and harsh cleaning products (detergents, caustic, acidic, antibacterial, ammonia- or bleach-containing products, organic solvents, lime scale and clog removers, brass and silver cleaners, etc.). The use of these products can damage the finish and will void the warranty. We recommend covering the fixture with a towel when using any of the listed products in order to prevent damage by splashing.

Residues left by personal products such as soap, toothpaste and shampoo can damage the finish. Always rinse these residues away with clean water and wipe dry.

Autres informations



Garantie

Aquabrace offre une garantie complète sur toutes nos pièces et produits. Cette garantie couvre tout défaut de fabrication pour des durées variables. Veuillez suivre ce lien www.aquabrace.com/garantie/ ou scanner le code pour tous les détails de la garantie.

Entretien

Ne pas laisser d'eau en contact prolongé avec la finition de surface du produit. Après chaque usage, sécher délicatement la surface du produit avec un linge doux afin de prévenir la formation de taches d'eau et d'accumulation de minéraux. Les taches d'eau et l'accumulation de minéraux affaiblissent la couche protectrice, ce qui peut entraîner l'écaillage de cette dernière.

Nettoyer régulièrement à l'aide d'un nettoyant liquide transparent au pH neutre, d'eau et d'un linge doux. L'application occasionnelle d'une cire de type Flitz Faucet Wax Plus est également recommandée. L'application de ce produit à base de cire laisse une fine couche protectrice repoussant l'eau et offrant ainsi une protection supplémentaire contre le ternissement.

Éviter l'usage de produits abrasifs et agressifs (détergents, caustiques, acides, antibactériens, contenant de l'ammoniaque ou un blanchissant, solvants organiques, anti-calcaires, de type Drano, d'entretien du laiton et de l'argent, etc.). L'utilisation de ces produits peut endommager le fini et annulera la garantie. Nous recommandons de recouvrir le produit d'une serviette lorsque vous faites usage de l'un des produits mentionnés afin de le protéger contre les éclaboussures qui pourraient l'endommager.

Les résidus provenant de produits d'hygiène personnelle tels que le savon, le dentifrice et le shampooing peuvent endommager le fini. Nettoyer ces résidus en tout temps avec de l'eau propre, puis sécher.

AD-WATERS

1 888 239-9336
tech@ad-waters.com

For international requests / Pour les demandes internationales:
communications@aquabrace.com