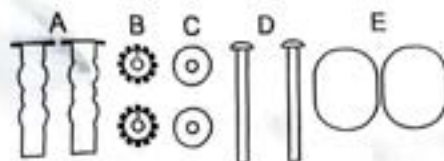


TOTO

0GU544

Installation Instalación Installation

P/N:
THU743#XX



Contents:

- (A) Anchors, 2
- (B) Lock washers, 2
- (C) Round washers, 2
- (D) Screws, 2
- (E) Bracket covers, 2

Required tools:

Flathead screwdriver

Contenido:

- (A) Anclajes, 2
- (B) Arandelas de seguridad, 2
- (C) Arandelas redondas, 2
- (D) Tornillos, 2
- (E) Cubiertas del soporte, 2

Herramientas necesarias:

destornillador de cabeza plana

Contenu :

- (A) Ancrages, 2
- (B) Rondelles de blocage, 2
- (C) Rondelles rondes, 2
- (D) Vis, 2
- (E) Couvertres du Support, 2

Outils Nécessaires :

Tournevis à tête plate

1



Insert the anchors (A) into the bowl seat holes.

NOTICE: Do not push anchors all the way through the holes of the bowl. If this notice is disregarded, you can lose the anchors.

Insértez les anclajes (A) en los orificios del asiento del inodoro.

AVISO: No empuje los anclajes a través de los orificios del asiento de la taza. Si no se tiene en cuenta este aviso, puede perder las anclas.

Insérez les ancrages (A) dans les trous de siège de la cuvette.

AVIS : Ne pas pousser les ancrés tout au long des trous du siège du bol. Si cet avis n'est pas pris en compte, vous pouvez perdre les ancrés.

2



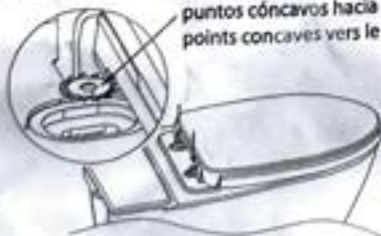
Put seat on toilet bowl so that the hinge holes are centered with the holes in the bowl and the seat covers the entire surface with a slight overhang.

Coloque el asiento en la taza del inodoro para que los orificios del bisagra estén centrados con los agujeros en la taza y el asiento cubra toda la superficie con un ligero saliente.

Placez le siège sur la cuvette de toilette afin que les trous de charnière soient centrés sur les trous dans la cuvette, et que le siège couvre toute la surface avec un léger surplomb.

3

concave points facing up
puntos cóncavos hacia arriba
points concaves vers le haut

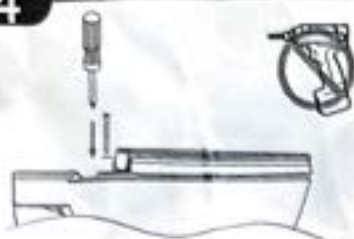


Place the lock washers (B) onto the hinge holes and make sure the concave points face up when placing.

Coloque las arandelas de seguridad (B) en los orificios de bisagra y asegúrese de que los puntos cóncavos hacia arriba al colocar.

Placez les rondelles de blocage (B) sur les trous de charnière et s'assurez que des points concaves face vers le haut lors du placement.

4



Place round washers (C) onto the lock washers (B). Insert the screws (D) into the holes and tighten with a screwdriver until seat is secure and immobile. **NOTICE:** Do not overtighten screw. If this notice is disregarded, you will damage the hinge.

Coloque las arandelas redondas (C) en las arandelas de seguridad (B). Inserte los tornillos (D) en los orificios y apriete con el destornillador hasta que el asiento esté seguro e inmóvil. **AVISO:** No apriete demasiado el tornillo. Si este aviso no se tiene en cuenta, dañará la bisagra.

Placez les rondelles rondes (C) sur les rondelles de blocage (B). Insérez les vis (D) dans les trous et serrez avec le tournevis jusqu'à ce que le siège soit sécurisé et immobile. **AVIS :** Ne pas trop serrer la vis. Si cet avis n'est pas pris en compte, vous endommageriez la charnière.

5



release paper
papel antiadhesivo
papier anti-adhésif

Remove the release paper from the bracket cover (E).

Retire el papel antiadhesivo de la cubierta del soporte (E).

Retirez le papier anti-adhésif du couvercle du support (E).

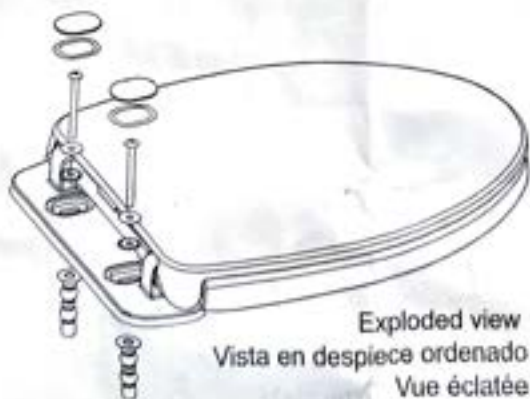
6



Place the bracket cover (E) onto the corresponding holes of the hinges and tighten them.

Coloque la cubierta del soporte (E) en los orificios correspondientes del bisagra y apretarlos.

Placer le couvercle du support (E) sur les trous correspondants des charnières et serrez-les.



Exploded view
Vista en despiece ordenado
Vue éclatée